

## Unser Tipp für Sie:

### Effektiver kommunizieren in Windows-Netzwerken

Sicher sind auch in Ihrer Firma alle Computerarbeitsplätze vernetzt. In den meisten Fällen dürfte ein Windows-Betriebssystem installiert sein.

Wie aber kommunizieren Ihre Mitarbeiter miteinander, wenn es um kurze Fragen oder Mitteilungen geht, z.B., ob eine Aufgabe bereits erledigt wurde.

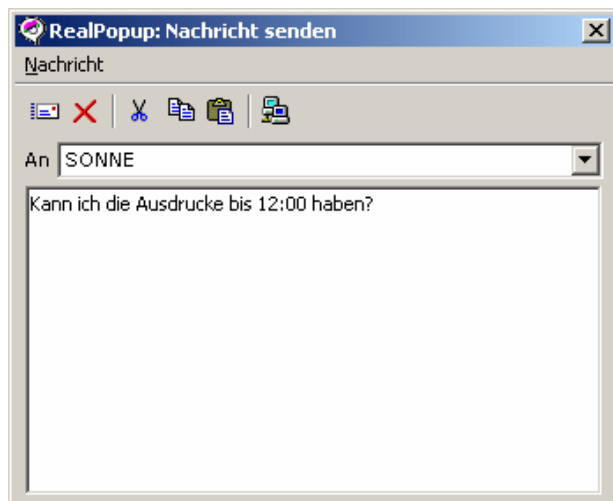
Wenn alle Mitarbeiter in einem Großraumbüro arbeiten, können sie sich sicher noch direkt ansprechen. Bei geteilten Büros kann das Hin- und Herlaufen bereits einiges an Zeit kosten.

Wenn alle Mitarbeiter ein eigenes Telefon haben, können sie sich gegenseitig anrufen. Aber ein Telefon für jeden Mitarbeiter ist selten der Fall.

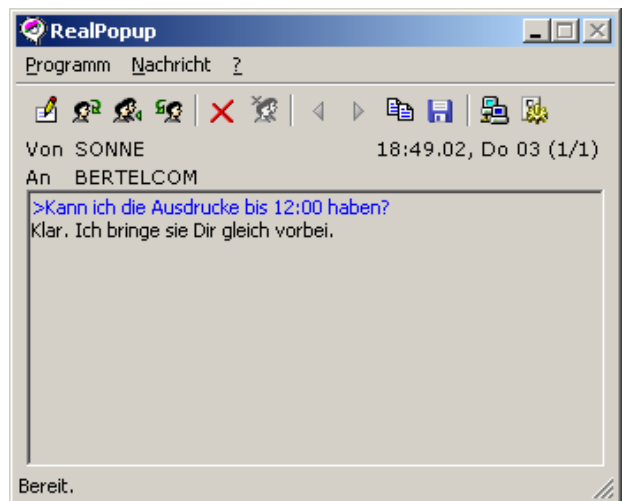
Noch kniffliger wird die Sache, wenn mehreren Mitarbeitern etwas mitgeteilt werden soll. Dann kann sowohl der direkte Kontakt als auch das Telefonieren in die Zeit gehen.

Dabei gibt es eine einfache Methode, die Kommunikationswege abzukürzen: Instant Messaging.

In unserer Firma wird dazu die frei verfügbare Anwendung RealPopup eingesetzt. Damit kann man an beliebig viele Mitarbeiter in einem Windows-Netzwerk kurze Mitteilungen versenden, die natürlich auch beantwortet werden können. So können einfache Fragen schnell geklärt werden. Vor allem beim Austausch von Namen, Telefonnummern oder Emailadressen ist das viel praktischer, da sich bei mündlicher Kommunikation gern Fehler einschleichen.



Schnell ist eine Frage eingetippt.



Sekunden später ist die Antwort da.

#### Weiterführende Links

- RealPopup Homepage (englisch)  
<http://www.realpopup.it/>
- RealPopup in Deutsch herunterladen  
[http://www.realpopup.it/Programmi/realp24\\_093.zip](http://www.realpopup.it/Programmi/realp24_093.zip)
- Deutsche Hilfe für RealPopup (fehlt derzeit in der Installation)  
<http://www.carstens-informationsmanagement.de/tips/.doc/RPHelpGER.htm>
- ZDNet-Artikel zum Thema Instant Messaging am Arbeitsplatz  
<http://techupdate.zdnet.de/story/0,,t419-s2132703,00.html>